



Hep istediđin hayata.







# Remley Grup

2009 yılından bu yana, resmi işlerden konut projelerine hayatın her alanına yakışır inşaat çalışmalarına imza atıyor, en güncel trendleri takip eden mimarlarımız ve alanında uzman mühendislerimizle birlikte geleceğe değer katan projeler üretmek vizyonu ile yolumuza devam ediyoruz.



## Remley Dünyası

Biz, evinizin sadece bir ev değil sizi başka dünyalardan ayıran gerçek dünyanız olduğunu çok iyi bilen ve tüm projelerini buna göre tasarlayan bir şirketiz. Bu yüzden yaptığımız projeler diğer projelere benzemiyor. Çünkü ilk önceliğimiz aslana kadar çok ev yaparız olmadı. Yaptığımız projelerle hayatınıza ne kadar dokunuruz, sizin vesevdiklerinizin keyifle yaşayacağı bir dünyayı nasıl oluştururuz oldu.

Bu yüzden tüm projelerimizde olmazsa olmaz olarak belirlediğimiz yüksek standartlarımız var.

*Biz buna Remleyland yani Remley Dünyası diyoruz.*

Çünkü insan hayatına dokunan ince detayların sizin için önceden düşünülmüş ve yapılmış olması gerekiyor.

Çünkü dünyanızı güzelleştiren bu incelikler oluyor. Mesela evlerimizin mutfaklarında mutlaka geniş bir kiler alanı bulunuyor. Çünkü hayatın akışında sağladığı kolaylığı ve rahatlığı öngörüyoruz.

Yatak odalarımızda ebeveyn banyosunun yanı sıra mutlaka bir giyinme odası da bulunuyor.

Çünkü aynaya baktığınızda gülümseyin istiyoruz. Evlerimiz 3 cephesi de gün boyu maksimum ışık alacak şekilde tasarlıyoruz.

Çünkü güneşe dokunmanın değerini biliyoruz. Remley Dünyası'nda mutlu ve huzurlu olmanız için sadece metrekare büyüklüğünün yetmeyeceğini metreküpün de çok önemli olduğunu iyi biliyoruz. Bu yüzden tüm evlerimizin yüksek tavanlı projelendiriyoruz. Bu yüzden projelerimizde bulunan ağaçlara zarar vermeden onların doğal güzelliklerinden faydalanarak sosyal alanlarımızı oluşturuyoruz.

İhtiyacınız olan tüm sosyal yaşamı projelerimizin vazgeçilmez bir parçası olarak görüyoruz.

Remley Dünyası'na adım atan tüm ev sahiplerimizi de ailemizin bir parçası olarak bakıyoruz. Bu yüzden sadece ev satın aldığınız ana kadar değil; bizim dünyamızda yaşamaya başladıktan sonra da tüm ihtiyaçlarını önemsiyoruz.

Hayata değer katan, doğaya ve sizin dünyanıza gereken saygıyı gösteren projelerimizi görmek isterseniz, sizinle tanışmaktan büyük mutluluk duyarız.



# HER ŐEY BİR ARADA HEP İSTEDİĐİN HAYATA

- › Yazın havuzlu bir villa
- › Kışın kayak merkezi
- › İlkbaharda bir baĐ evi
- › Sonbaharda bir aŐk filmi.

Őehirden uzaklaŐmak isteyenlere dört mevsim ayrıcalıklı bir yaŐam sunan Remley Sapanca'da yeŐil ile mavi bir arada.

**REMLEY**  
SAPANCA

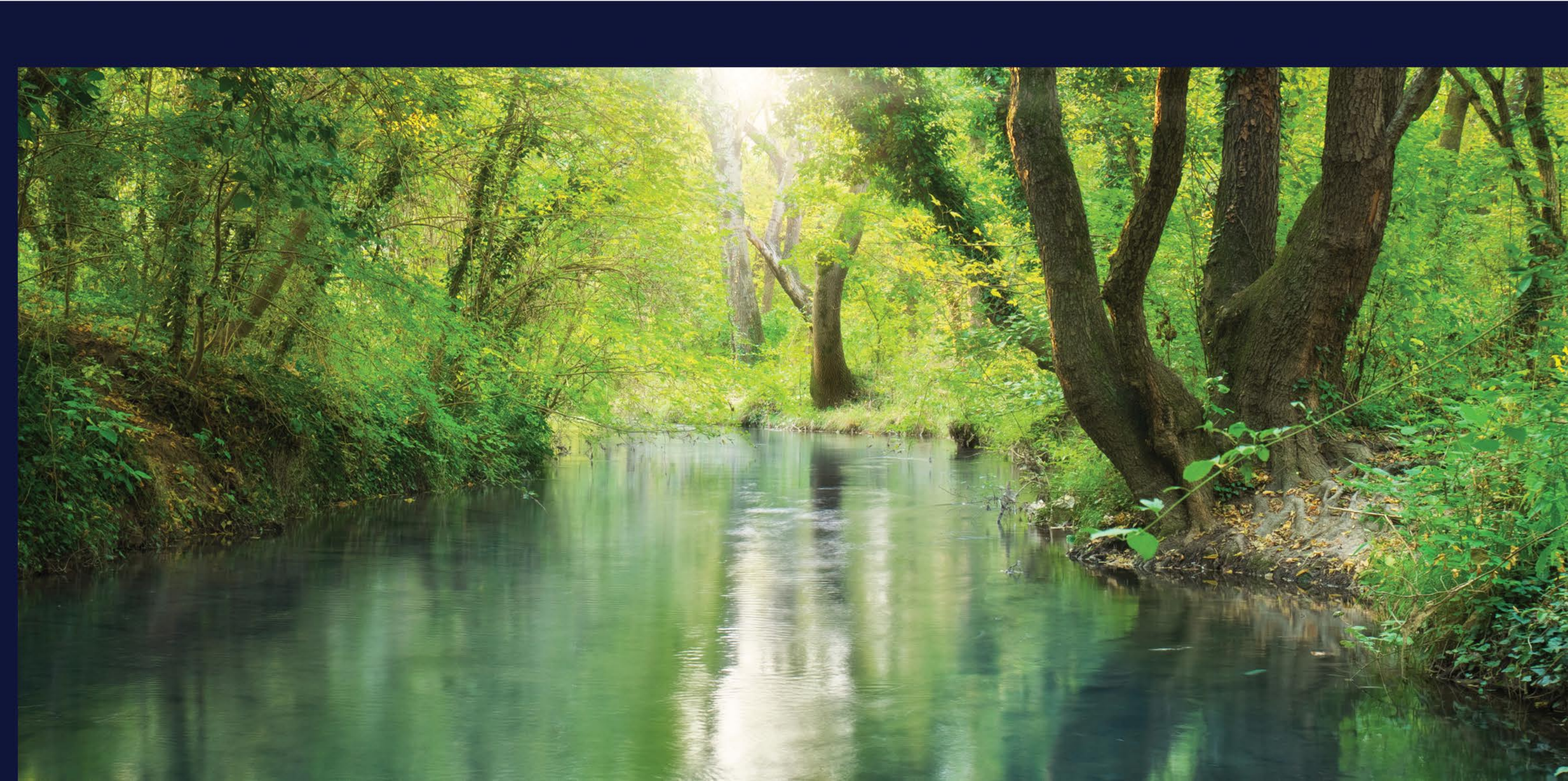




# Sapanca'nın doğasına değer katmaya geldik...

Doğal dokuya zarar vermeden.

Remley Sapanca bölgenin doğal dokusunu koruyarak ve çevresine değer katarak usta mimarlarımız tarafından tasarlandı. Projede kullanılan mimari çözümler, Sapanca'nın doğal güzelliklerine ve çevresel özelliklerine saygı gösterirken aynı zamanda modern yaşamın gereksinimlerini karşılamayı hedeflemektedir.





## Yemyeşil ağaçların arasında, gölün yanı başında.

İpekyolu ve Kırkpınar Bağdat Caddesi'nin birleşiminde, Sapanca Gölü'nün yanı başında konumlanan Remley Sapanca, hem doğanın kalbinde hem yaşamın kıyısında.

İstanbul:	1 Saat
Sakarya Merkez:	10 dk
Hastane:	10 dk
Okul:	10 dk
AVM:	10 dk
Kayak Merkezi:	20 dk





## Sapanca'ya çok yakışan proje Remley Sapanca!

Remley Sapanca'nın doğanın kalbindeki özel yaşam konsepti bölgeye uyum sağlayarak özgün bir karakter ortaya koyuyor.

**REMLEY**  
SAPANCA







KLASİK İZLER  
TAŞIYAN MODERN  
ŞEHİR MİMARİSİ...





# YAŞAYAN MİMARİ, İNSANLA BÜTÜNLEŞİYOR!

- › 100 Bin m<sup>2</sup> Proje Alanı
- › 145 Havuzlu Villa
- › 4000 m<sup>2</sup> Sosyal Tesis
- › Sapanca Gölüne 5 dk Yürüme Mesafesi

**REMLEY**  
SAPANCA





## Evliya Çelebi'ye Bir Selam...

Evliya Çelebi Seyahatname 'sinde Sapanca Gölü için şöyle der;

"Gölün derinliği ekseri yerlerinde yirmi kulaçtır. Suyu gayet saf ve berraktır. Kıyısında olan köylerin kadınları elbise yıkadıklarında asla sabun sürmezler."



# REMLEY

SAPANCA



## Gün Doğarken ya da Gün Batarken...

Doğudan batıya uzanan Sapanca Gölü'nün altın saatlerinde size sadece deklanşöre basmak kalacak.



## Beyazlar İçinde...

Kış aylarında kuzeybatı yönünden esen ve Karadeniz'i aşarak yoğun yağış getiren karayel rüzgarları Kartepe'ye beyaz bir örtü serer. Size sadece kayak yapma keyfi kalır.





# Sapanca'ya Taşınmak İçin En İyi Neden!

- › Otopark
- › Özel ve Ortak Havuzlu Villalar
- › Sauna
- › Fitness
- › Göl Manzaralı Restaurant
- › Tenis Kortu, Basketbol Sahası
- › Çocuk Oyun Alanları
- › Yürüyüş Yolları
- › Peyzaj Düzenlemesi
- › Her Evin Kendine Özel Bahçe Alanı
- › Jeneratör
- › Su Deposu
- › Güvenlik
- › Limitsiz Manzara
- › 2 Kat Yüksekliğinde Ferah Tavanlı Salonlar







Mimari insanla  
bütünleşiyor...





# Tamamen size özel, bağımsız bir bahçe.

Çimen kokusu eşliğinde yaşamak ve çocuklarınızla meyve yetiştirmek harika bir fikir olabilir, çünkü Remley Sapanca'da evinizin bahçesi tamamen size aittir.



## Tarçınlı Salep Kokusu.

Kış bahçenizde sevdiklerinizle yapacağınız hoş  
sohbetlerle içiniz ısınacak



# Sosyal alanlar.

## › Güne yüzerek başlamak ister misiniz?

Havuzlu villanızda önce güneşi selamlayın sonra sporun en sağlıklı haliyle yeni bir güne başlayın.

## › Ferah yaşam alanları.

İki kat yüksekliğinde tasarladığımız yüksek tavanlar ve mimariyle uyumlu olarak, seçkin işçilikle oluşturulmuş döşemeleriniz ile yaşamın sınırlarını siz belirleyin.

## › Tüm aile bir akşam yemeğinde.

Uzun zamandır görmediğiniz aile üyeleriniz ve sevdiklerinizle olacağınız bir akşam yemeği daveti öncesi kendinizi mutfağınızda keyifle yemek hazırlarken hayal edin. Biz sizden önce hayal ettik ve her mutfağa bir geniş bir kiler tasarlayarak standartlarınızı genişletmek istedik.

## › Her oda başka bir ev, her insan başka bir yaşam.

Birlikte olmak çok güzel. Ancak bazı yaşam alanlarımıza ait bazı özellikler bu birlikteliği güçlendirecek kadar kıymetli. Mesela her odanın bir banyosu olan evinizi düşünün. Herkesin bir balkonu ve sınırsız bir manzarası.

## › Gurme lezzet sevenlere.

Rafine zevkleri olan Remley Sapanca sakinlerine özel olarak tasarladığımız restoranımızda, dünya mutfaklarını kıskandıran yemekleriyle ünlü şeflerin lezzetlerini göl manzarası eşliğinde tadabilirsiniz.

## › Sürdürülebilir, yaşayan bir peyzaj anlayışı.

Remley Sapanca'da hayat sadece insanlar değil, tüm canlılar düşünülerek tasarlandı. Özel tasarım peyzaj alanları yaşayan peyzaj anlayışıyla oluşturularak; doğa ile bütünleşerek bir ahenk yakaladı.

## › İpekyolu'nun yıldızı partiyor!

Remley Sapanca'nın ticari alanlarıyla İpekyolu Caddesi yeniden doğuyor.



## › Bronz Konforu.

Güneşe dokunmak için birbiriyle yarışan ağaçların arasında günlük D vitamini ihtiyacınızı karşılamak ve aynı zamanda cildinizi sağlığını korumak adına benzersiz güneşlenme alanları oluşturduk.

## › Remley Dünyası

İnsan hayatına dokunan ince detaylar, sizin için önceden düşünülmüş olması gerekiyor. Çünkü dünyanızı güzelleştiren şeyler bu inceliklerden geçiyor.

## › Mevsimlerden bağımsız yüzmek isteyenlere.

Remley Sapanca'nın kapalı yüzme havuzu ile dilediğiniz her an kendinizi suya bırakabilirsiniz.

## › Büyük bir kulaç atmak daha iyi bir fikir olabilir.

Remley Sapanca'da bulunan açık yüzme havuzu ile yüzmenin sınırlarını siz belirleyin.

## › Sağlıklı bir yaşamın anahtarı.

Remley Sapanca'da hizmetinize her daim açık olan sauna ile spor sonrası kendinizi ödüllendirin.

## › Giyinmek hiç bu kadar keyifli olmamıştı.

Tasarladığımız şık giyinme odalarıyla her aynaya baktığınızda gülümseyin istiyoruz.

## › Tenis keyfiniz.

Tertemiz bir havada, istediğiniz her an tenis oynayabilir, Remley Sapanca sakinleriyle turnuvalar düzenleyebilirsiniz.

## › Son saniye basketi gibi.

Bazen iş çıkışları rekabet sporlarıyla stresten uzaklaşırsınız. İşte bu his bir son saniye basketi gibi iyi gelir.

## › Terlemek bile keyifli.

Aradığınız her şeyi bulacağınız fitness salonu ile dilediğiniz an terlemenin keyfini çıkarın.

## › Çocuklar gülünce.

Remley Sapanca'da yaşam çocukların mutluluğu üzerine tasarlandı, çocuk oyun alanlarına dönüştürüldü. Çünkü hayat bir çocuğun mutluluğuyla güzelleşir.





# VİLLA TİPLERİ

REMLEY  
SAPANCA



**A BLOK**

Blok Adedi: 41  
İnşaat Alanı: 216.00 m<sup>2</sup>

**B BLOK:**

Blok Adedi: 15  
İnşaat Alanı: 207.00 m<sup>2</sup>

**C BLOK:**

Blok Adedi: 34  
İnşaat Alanı: 140.00 m<sup>2</sup>

**D BLOK:**

Blok Adedi: 13  
İnşaat Alanı: 228.00 m<sup>2</sup>

**E BLOK - OTEL VİLLA TİPİ:**

Blok Adedi: 15  
İnşaat Alanı: 126.00 m<sup>2</sup>

**F BLOK:**

Blok Adedi: 15  
İnşaat Alanı: 265.00 m<sup>2</sup>

**SIRA VİLLALAR:**

Blok Adedi: 12  
İnşaat Alanı: 132.62 m<sup>2</sup>



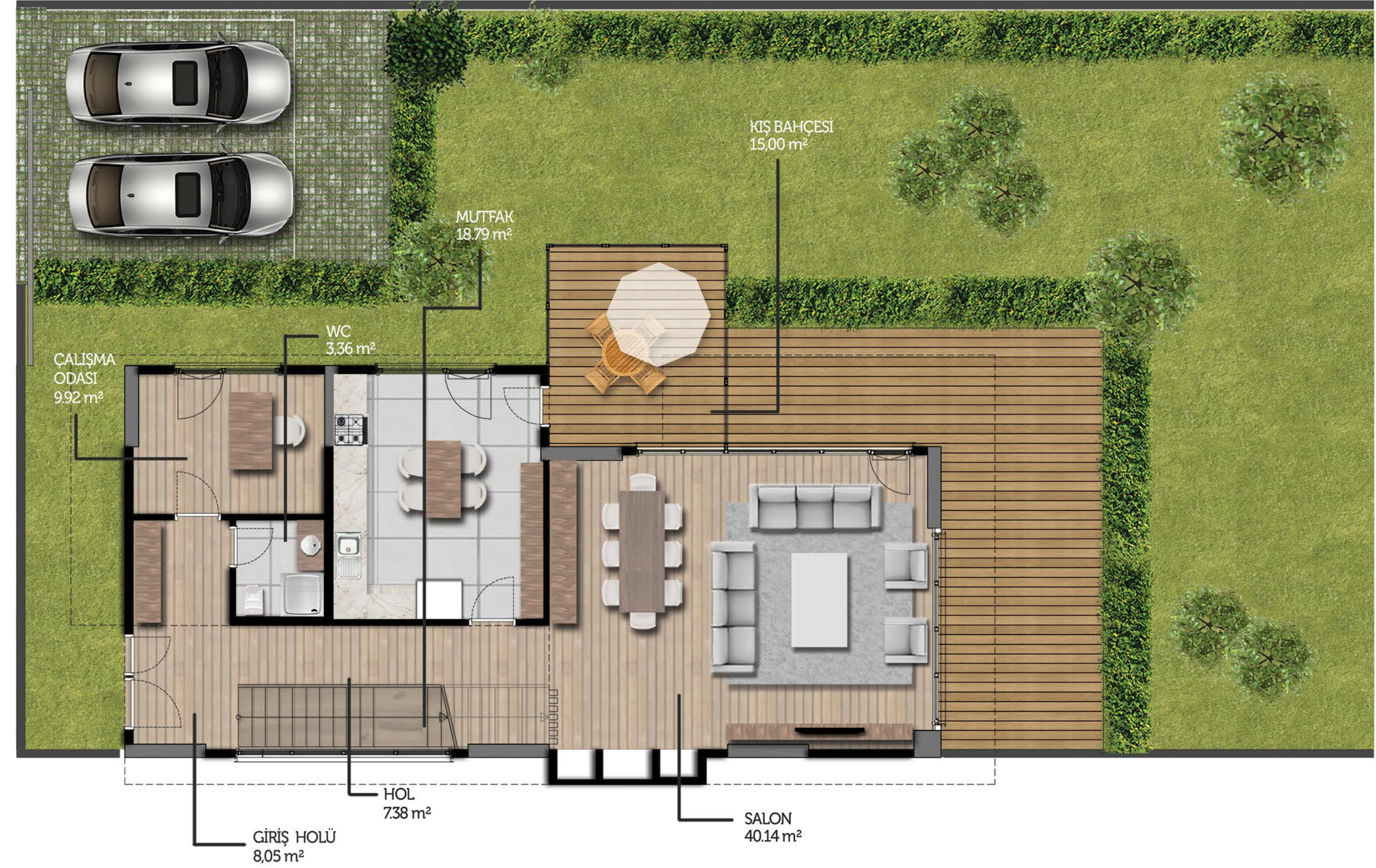
# Villa Tipleri

## A TİP ZEMİN KAT PLAN

Toplam Brüt alanı: 297.95 m<sup>2</sup>

NET ALANI..... 110.01 m<sup>2</sup>

BRÜT ALANI..... 143.52 m<sup>2</sup>





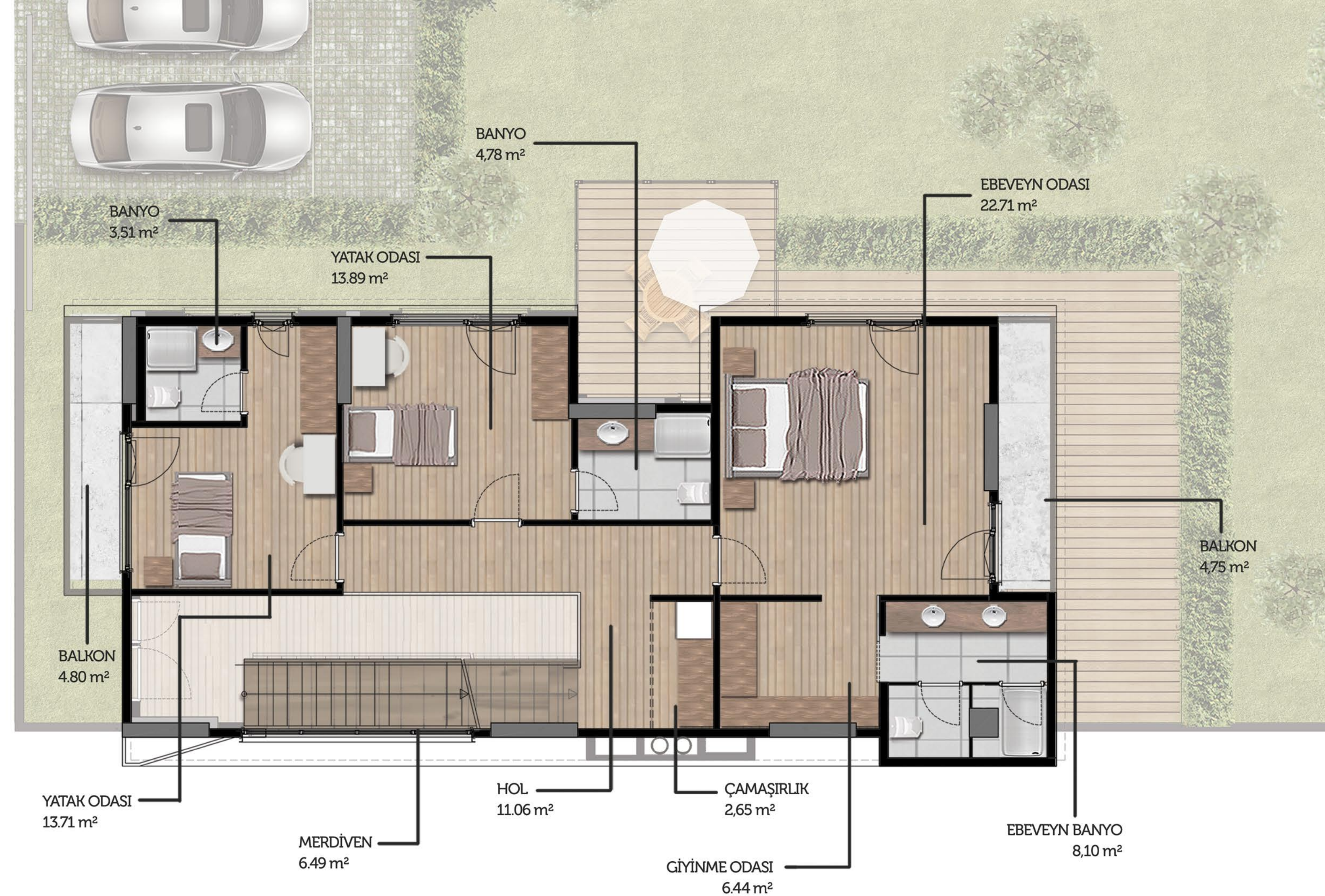
# Villa Tipleri

## A TİP 1. KAT PLAN

Toplam Brüt Alanı: 297,95 m<sup>2</sup>

NET ALANI..... 102,89 m<sup>2</sup>

BRÜT ALANI..... 129,43 m<sup>2</sup>





# Villa Tipleri

## B TİP ZEMİN KAT PLAN

Toplam Brüt Alanı: 274,7 m<sup>2</sup>

NET ALANI..... 101,81 m<sup>2</sup>

BRÜT ALANI..... 129,68 m<sup>2</sup>





# Villa Tipleri

## B TİP 1. KAT PLAN

Toplam Brüt Alanı: 274,7 m<sup>2</sup>

NET ALANI..... 104,61 m<sup>2</sup>  
BRÜT ALANI..... 120,02 m<sup>2</sup>





# Villa Tipleri

## C TİP ZEMİN KAT PLAN

Toplam Brüt Alanı: 192.08 m<sup>2</sup>

NET ALANI..... 7720 m<sup>2</sup>

BRÜT ALANI..... 104.70 m<sup>2</sup>



**REMLEY**  
SAPANCA

SALON  
29,28 m<sup>2</sup>

KIŞ BAHÇESİ  
15,00 m<sup>2</sup>

MUTFAK  
12,97 m<sup>2</sup>

MERDİVEN  
4,94 m<sup>2</sup>

WC  
2,81 m<sup>2</sup>

HOL  
4,50 m<sup>2</sup>

HOL  
4,35 m<sup>2</sup>

GİRİŞ HOLÜ  
3,35 m<sup>2</sup>





# Villa Tipleri

## C TİP 1. KAT PLAN

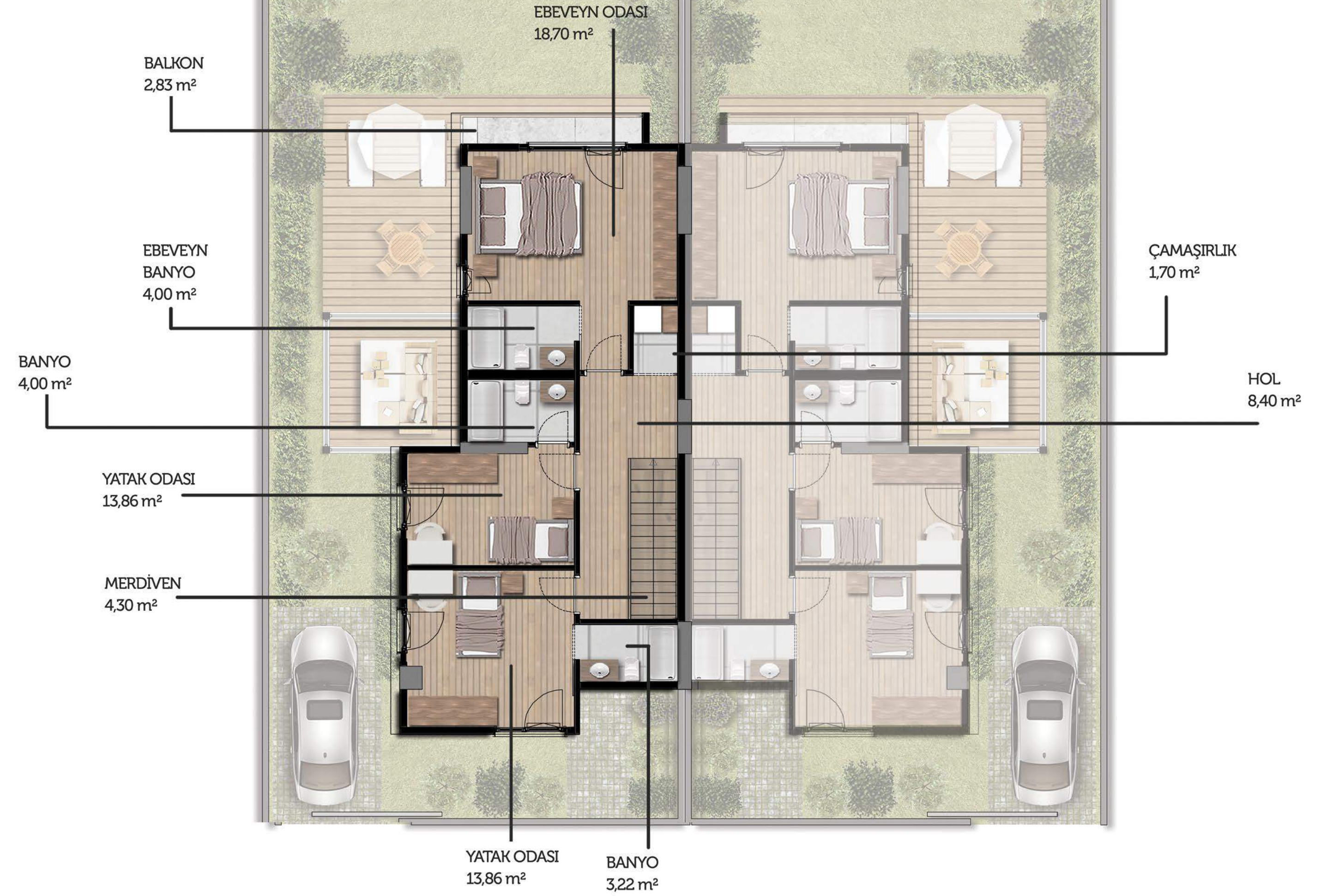
Toplam Brüt Alanı: 192.08 m<sup>2</sup>

NET ALANI..... 71.26 m<sup>2</sup>

BRÜT ALANI..... 74.88 m<sup>2</sup>



- A BLOK 41 ADET
- B BLOK 18 ADET
- C BLOK 34 ADET
- D BLOK 18 ADET
- E BLOK 18 ADET
- F BLOK 18 ADET
- G BLOK 12 ADET





# Villa Tipleri

## D TİP ZEMİN KAT PLAN

Toplam Brüt Alanı: 354.30 m<sup>2</sup>

NET ALANI..... 129.89 m<sup>2</sup>  
BRÜT ALANI..... 202.90 m<sup>2</sup>



REMLEY  
SAPANCA





# Villa Tipleri

## D TİP 1. KAT PLAN

Toplam Brüt Alanı: 354.30 m<sup>2</sup>

NET ALANI..... 97.59 m<sup>2</sup>  
BRÜT ALANI..... 126.40 m<sup>2</sup>



REMLEY  
SAPANCA





# Villa Tipleri

## E TİP ORMAN EVLER

### ZEMİN KAT PLAN

Toplam Brüt Alanı: 142.50 m<sup>2</sup>

NET ALANI..... 72.43 m<sup>2</sup>

BRÜT ALANI..... 75.50 m<sup>2</sup>



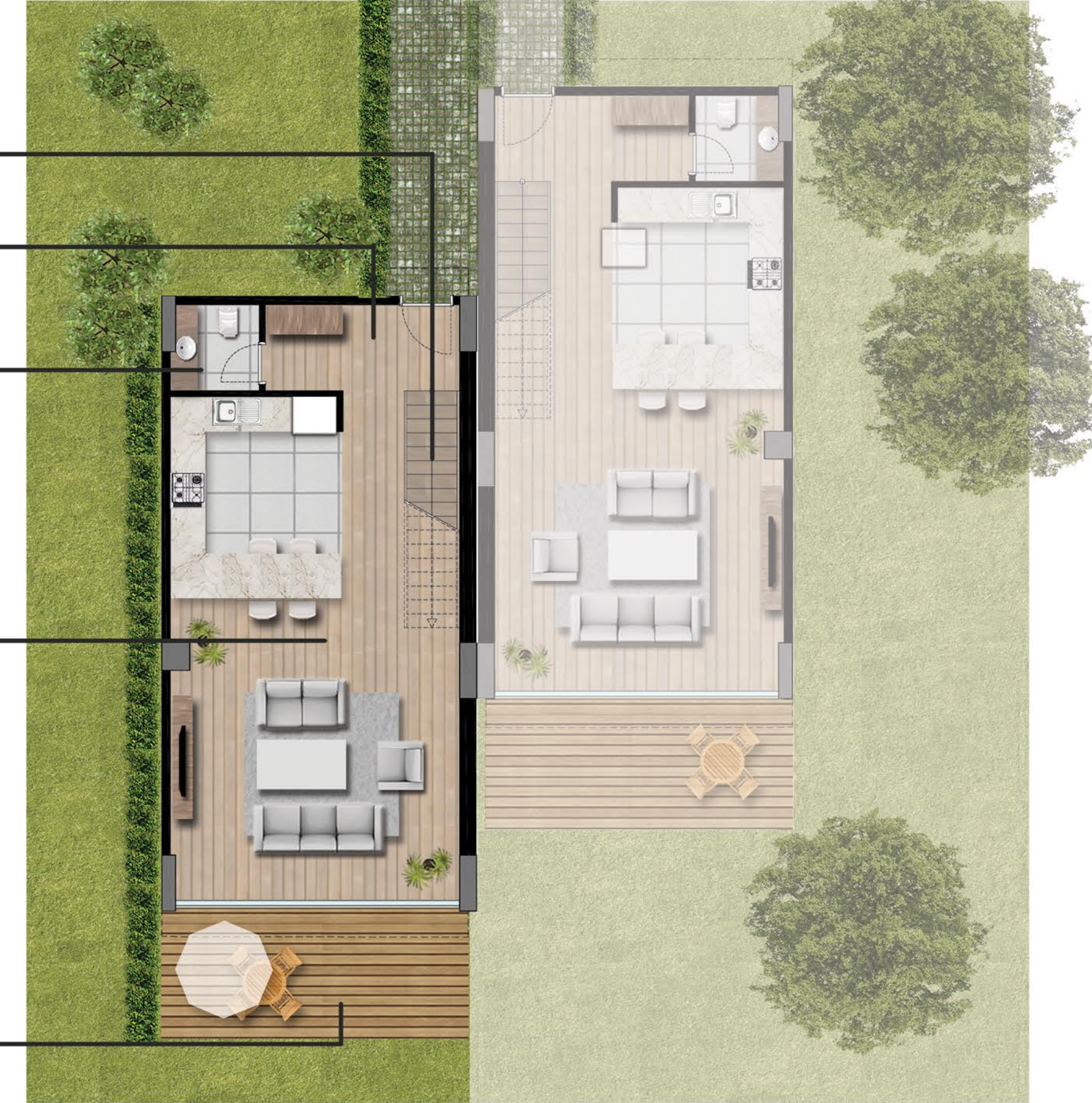
MERDİVEN  
4,72 m<sup>2</sup>

GİRİŞ HOLÜ  
5,75 m<sup>2</sup>

WC  
2,82 m<sup>2</sup>

SALON + MUTFAK  
44,14 m<sup>2</sup>

TERAS  
15,00 m<sup>2</sup>





# Villa Tipleri

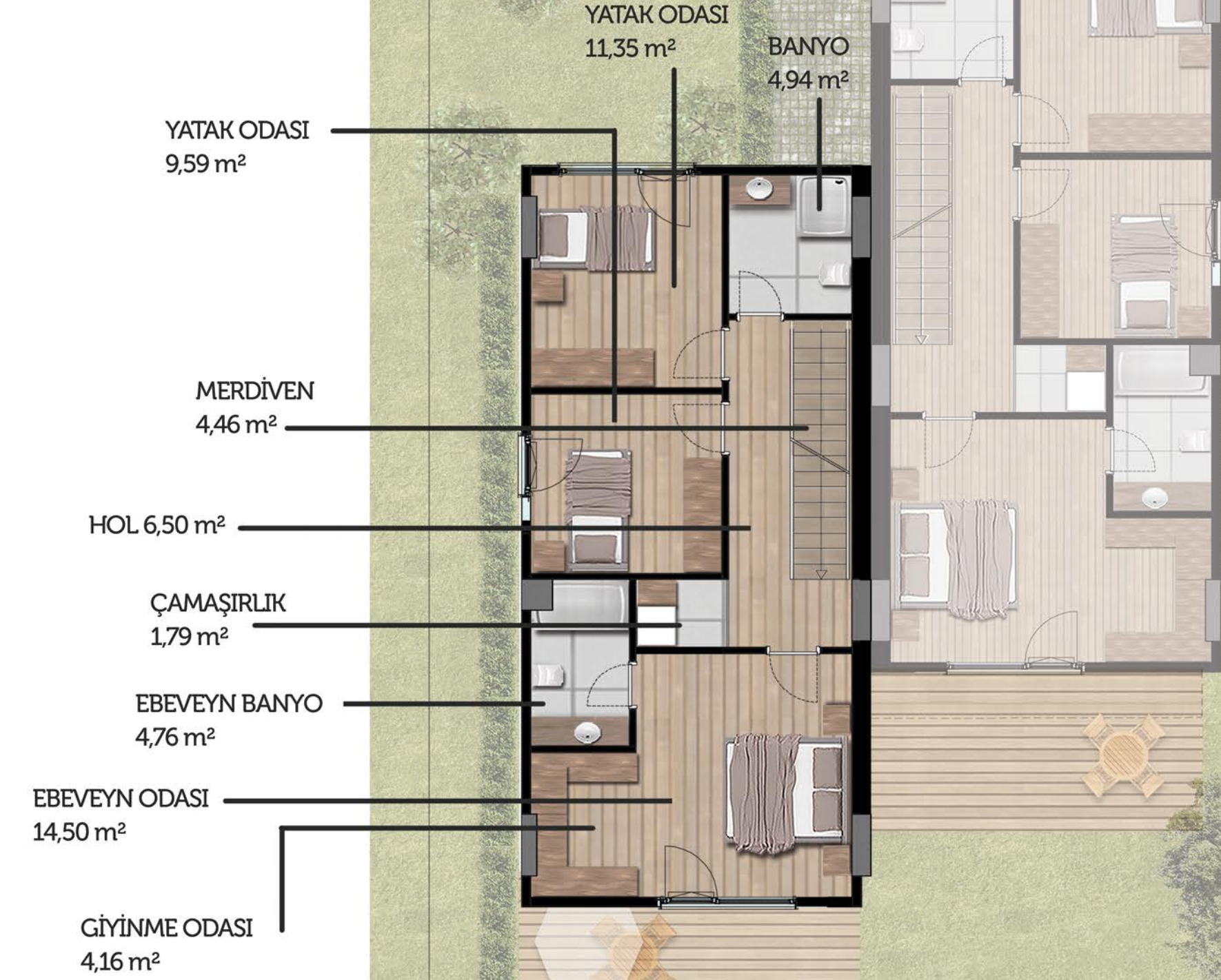
## E TİP ORMAN EVLER

### 1. KAT PLAN

Toplam Brüt Alanı: 126.50 m<sup>2</sup>

NET ALANI..... 62.05 m<sup>2</sup>

BRÜT ALANI..... 66.00 m<sup>2</sup>

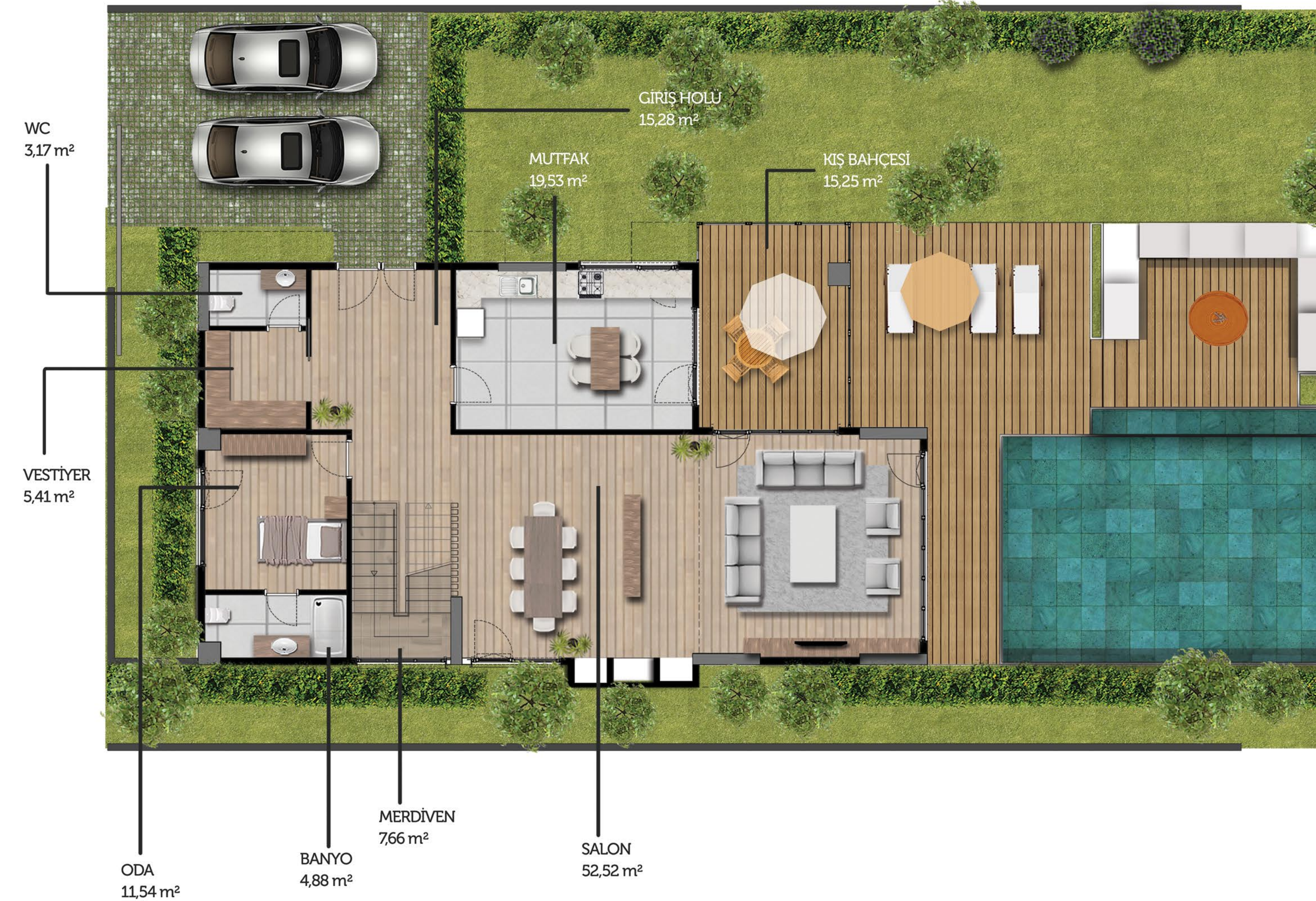
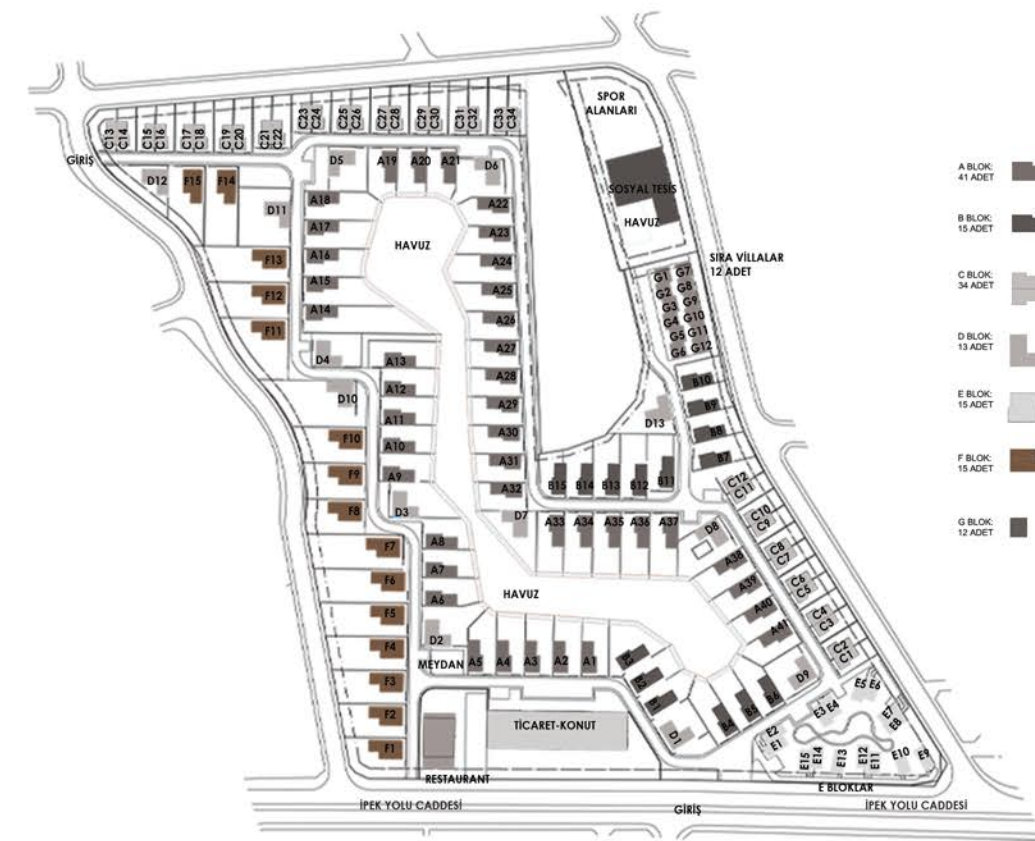




# Villa Tipleri

## F TİPİ ZEMİN KAT PLANI

Toplam Brüt Alanı: 382.40 m<sup>2</sup>  
NET ALANI..... 135.24 m<sup>2</sup>  
BRÜT ALANI..... 194.30 m<sup>2</sup>





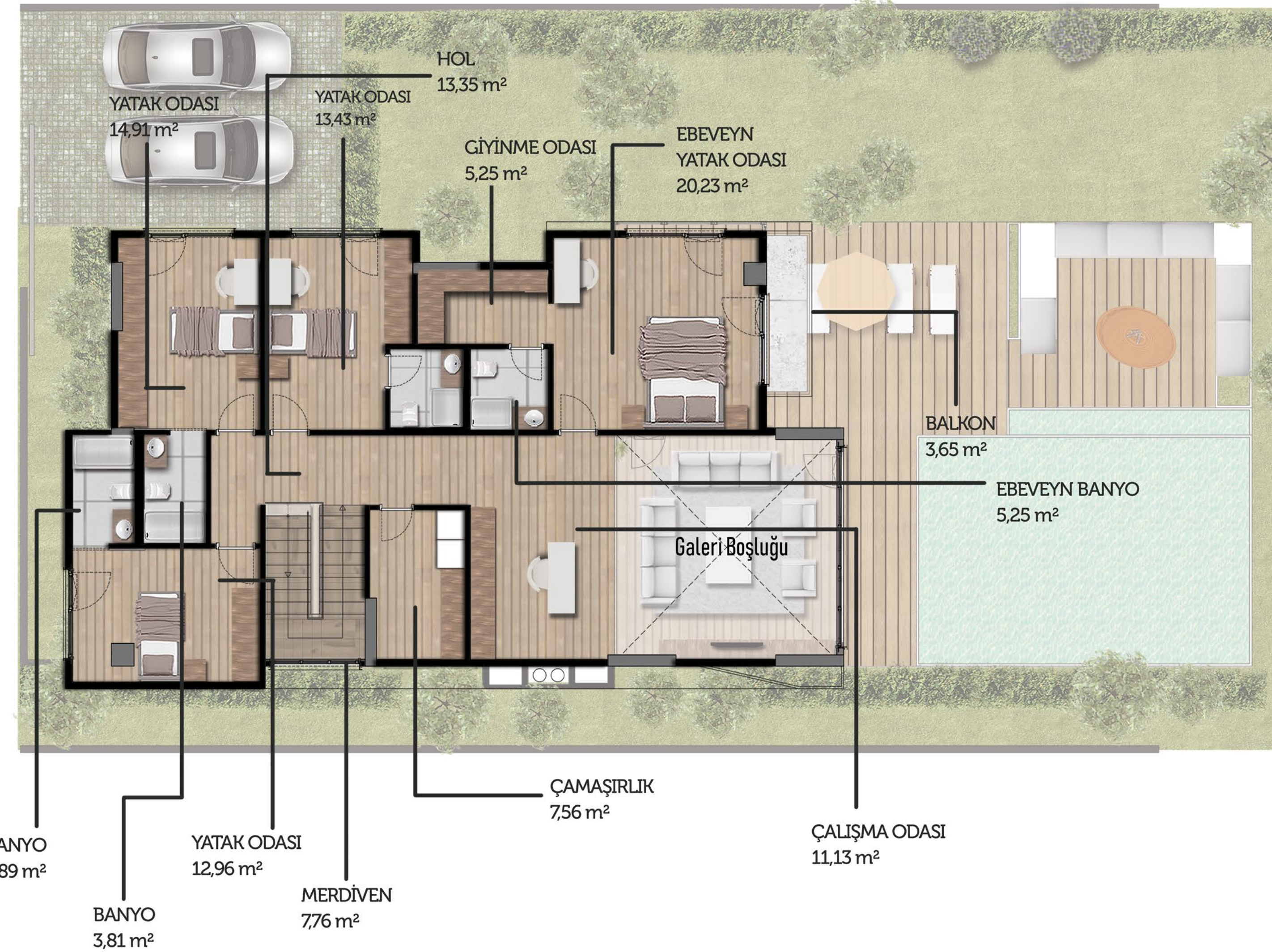
# Villa Tipleri

## F TİPİ 1. KAT PLANI

Toplam Brüt Alanı: 382.40 m<sup>2</sup>

NET ALANI..... 128.02 m<sup>2</sup>

BRÜT ALANI..... 163.10 m<sup>2</sup>





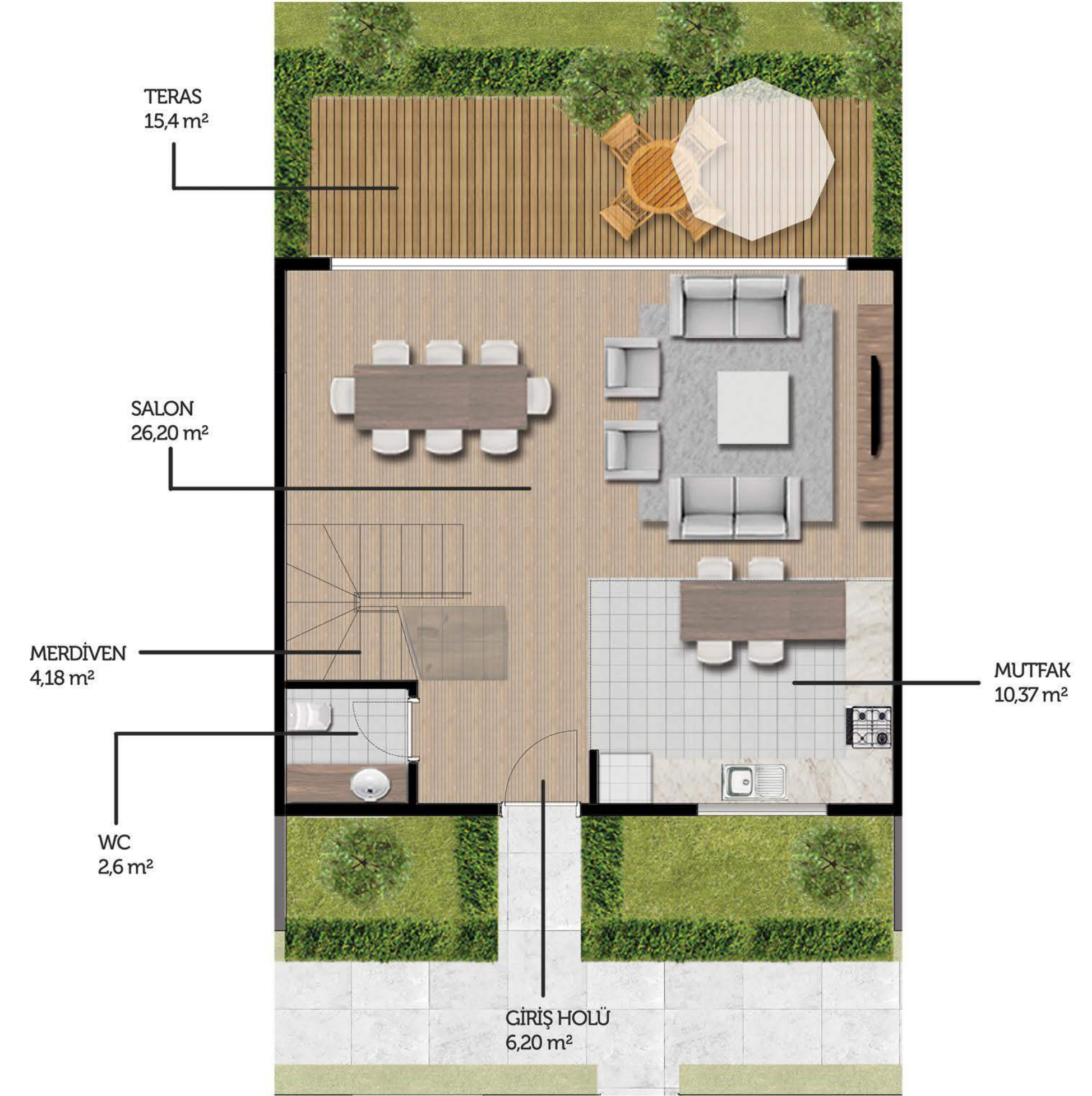
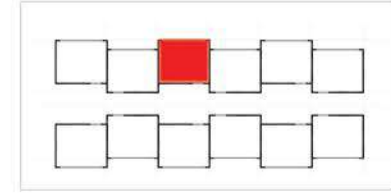
# Villa Tipleri

## SIRA EVLER ZEMİN KAT PLANI

Toplam Brüt alanı: 132,62 m<sup>2</sup>

NET ALANI..... 64,95 m<sup>2</sup>

BRÜT ALANI..... 67,76 m<sup>2</sup>



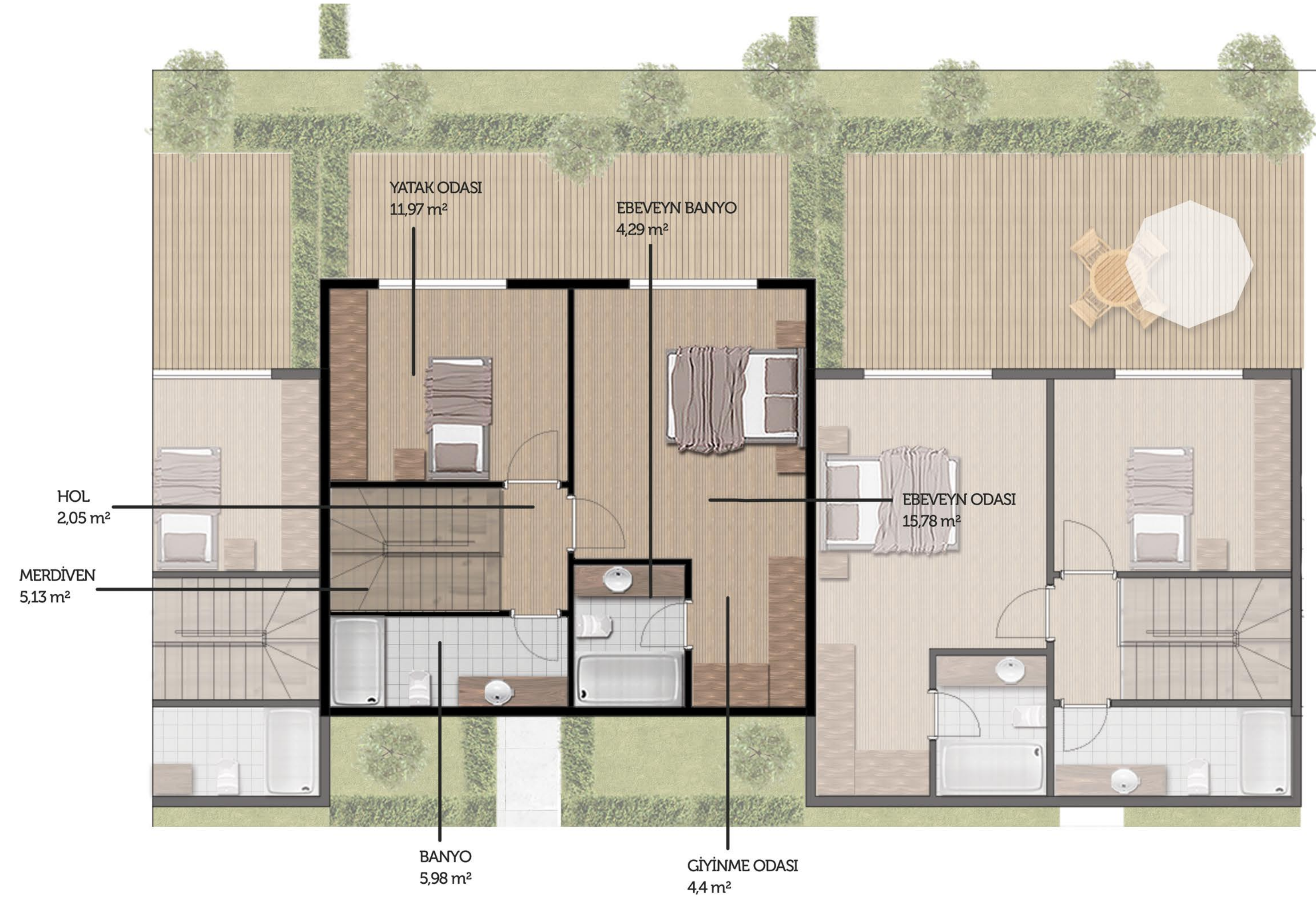
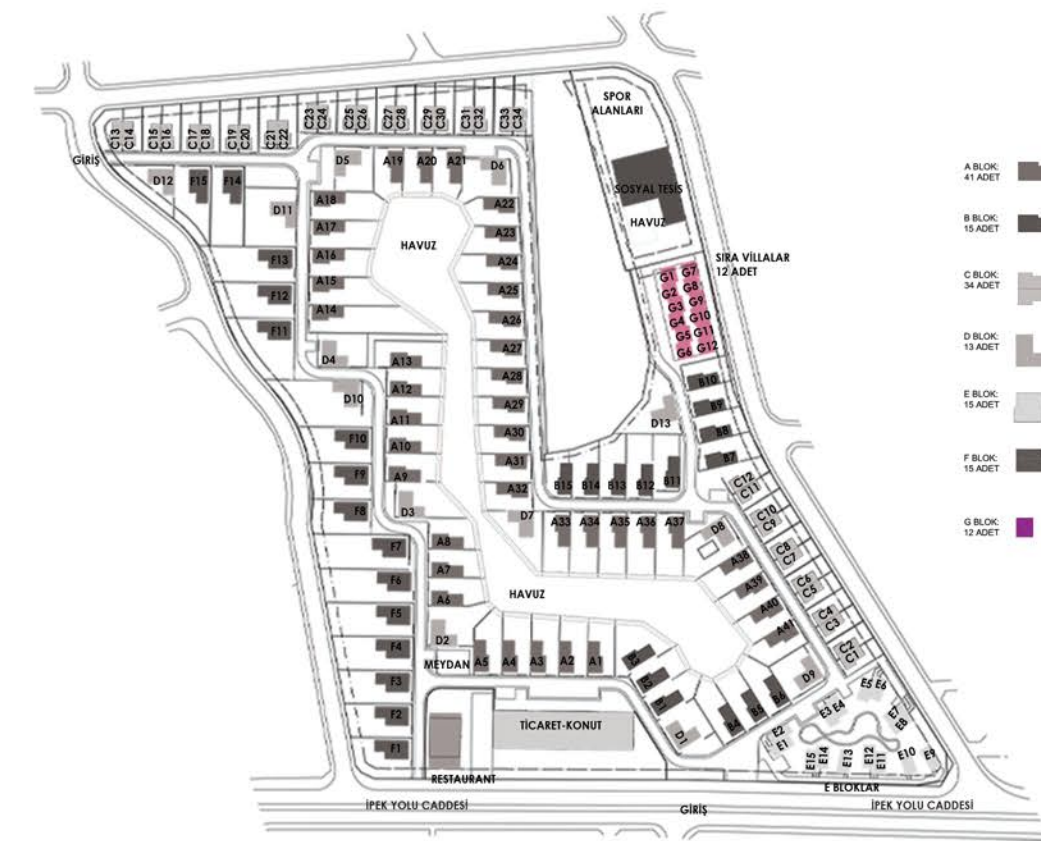
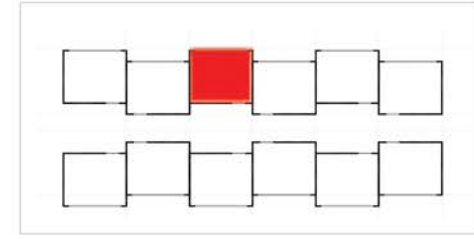


# Villa Tipleri

## SIRA EVLER 1. KAT PLANI

Toplam Brüt alanı: 132,62 m<sup>2</sup>

NET ALANI..... 49,61m<sup>2</sup>  
BRÜT ALANI..... 52,36m<sup>2</sup>







İpekyolu Cad. 98, 54600 Sapanca/SAKARYA  
444 7659  
RMLY

[www.remleygrup.com](http://www.remleygrup.com)